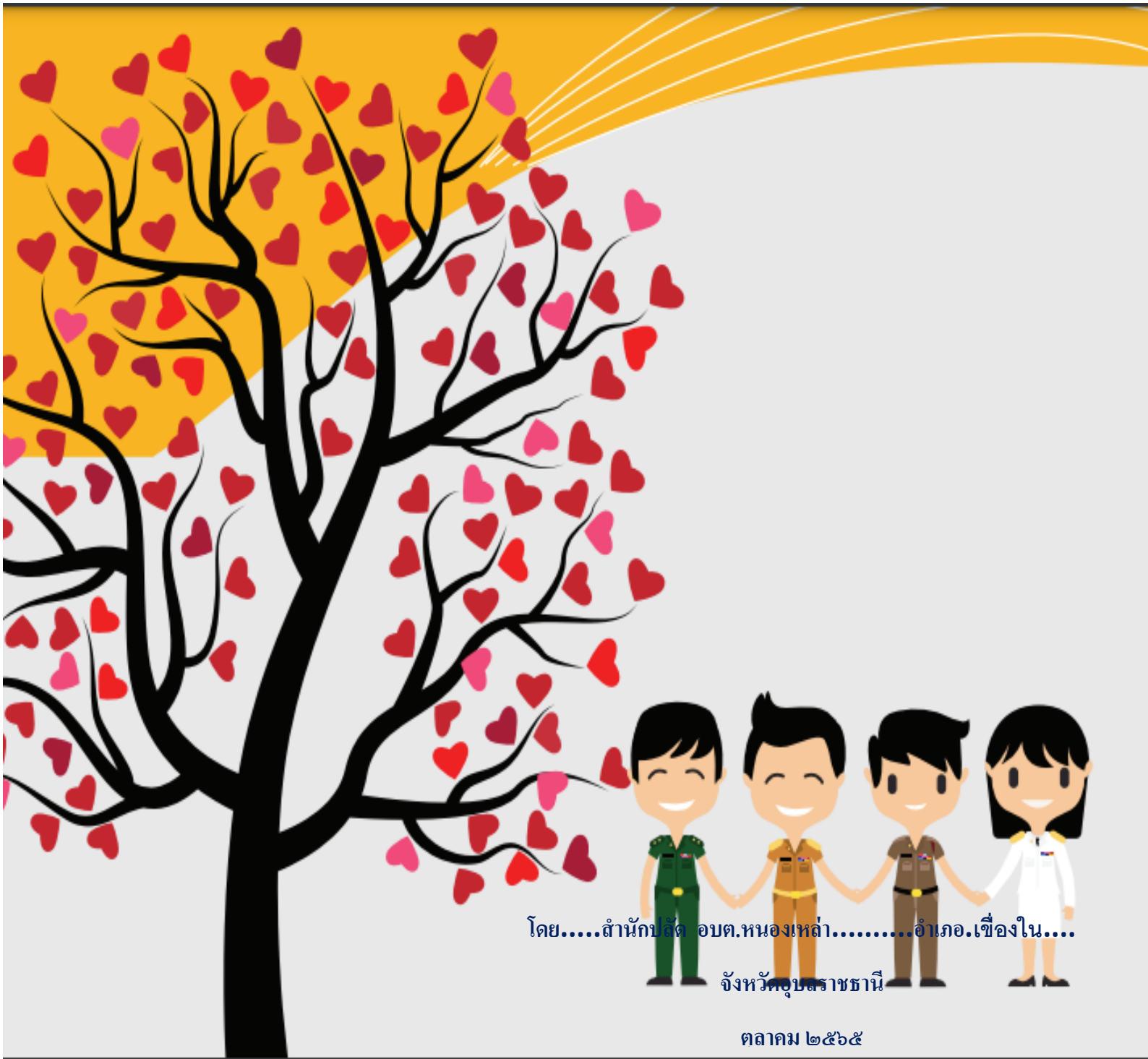


แนวทางในการประพฤติตนทางจริยธรรม
คำอธิบายและตัวอย่างพฤติกรรมตามมาตรฐานทางจริยธรรม
สำหรับเจ้าหน้าที่ของรัฐ



โดย.....สำนักปลัด อบต.หนองเหล่า.....อำเภอ.เชียงใน.....

จังหวัดอุบลราชธานี

ตุลาคม ๒๕๖๕

สาระสำคัญของประกาศคณะกรรมการมาตรฐานการบริหารงานบุคคลส่วนท้องถิ่น
เรื่อง ประมวลจริยธรรมพนักงานส่วนท้องถิ่น พ.ศ. ๒๕๖๕

ได้กำหนดให้พนักงานส่วนท้องถิ่นพึงปฏิบัติตนเพื่อรักษาจริยธรรม ดังต่อไปนี้

ก. จริยธรรมหลัก

(๑) ยึดมั่นในสถาบันหลักของประเทศ อันได้แก่ ชาติ ศาสนา พระมหากษัตริย์ และการปกครองระบอบประชาธิปไตยอันมีพระมหากษัตริย์ทรงเป็นประมุข โดยยึดถือผลประโยชน์ของประเทศชาติเป็นสำคัญ ประพฤติปฏิบัติตนอยู่ในกรอบศีลธรรมอันดีและเทิดทูนรักษาไว้ซึ่งสถาบันพระมหากษัตริย์

(๒) ซื่อสัตย์สุจริต รับผิดชอบต่อหน้าที่ ปฏิบัติหน้าที่อย่างตรงไปตรงมาตามกฎหมายและตามทำนองคลองธรรม โปร่งใส และมีจิตสำนึกที่ดี

(๓) กล้าตัดสินใจ และกระทำในสิ่งที่ถูกต้องชอบธรรม และกล้าแสดงความคิดเห็นคัดค้านหรือเสนอให้มีการลงโทษผู้ที่ทำสิ่งไม่ถูกต้อง

(๔) คิดถึงประโยชน์ส่วนรวมมากกว่าประโยชน์ส่วนตัว และมีจิตสาธารณะ

(๕) มุ่งผลสัมฤทธิ์ของงานและภารกิจขององค์กรปกครองส่วนท้องถิ่น

(๖) ปฏิบัติหน้าที่อย่างเป็นธรรม ปราศจากอคติ และไม่เลือกปฏิบัติ โดยการใช้ความรู้สึกหรือความสัมพันธ์ส่วนตัวหรือเหตุผลของความแตกต่างทางเชื้อชาติ ศาสนา เพศ อายุสภาพร่างกาย สถานะของบุคคลหรือฐานะทางเศรษฐกิจสังคม

(๗) ดำรงตนเป็นแบบอย่างที่ดีและรักษาภาพลักษณ์ของทางราชการ ด้วยการรักษาเกียรติศักดิ์ของความเป็นพนักงานส่วนท้องถิ่น รวมทั้งปฏิบัติตนเป็นพลเมืองดีและดำเนินชีวิตตามหลักปรัชญาของเศรษฐกิจพอเพียง

ข. จริยธรรมทั่วไป

(๑) ยึดมั่นธรรมาภิบาลและอุทิศตนเพื่อประโยชน์สุขแก่ประชาชน

(๒) ดูแลรักษาและใช้ทรัพย์สินของทางราชการอย่างประหยัด คุ่มค่า และระมัดระวังไม่ให้เกิดความเสียหาย

(๓) ต้องปฏิบัติหน้าที่ด้วยความสุภาพ เรียบร้อย และมีอัธยาศัยที่ดี

(๔) มุ่งบริการประชาชน และแก้ปัญหาคความเดือดร้อนของประชาชน ด้วยความเป็นธรรม รวดเร็ว เสมอภาค และเคารพศักดิ์ศรีความเป็นมนุษย์

(๕) จัดทำบริการสาธารณะ และกิจกรรมสาธารณะ ต้องคำนึงถึงคุณภาพชีวิตที่เป็นมิตรต่อสิ่งแวดล้อม

(๖) ให้ข้อมูลข่าวสารตามข้อเท็จจริงแก่ประชาชนอันอยู่ในความรับผิดชอบของตนอย่างถูกต้อง ครบถ้วนและไม่บิดเบือน

(๗) เรียนรู้และพัฒนาตนเองอย่างต่อเนื่อง เพื่อเพิ่มขีดความสามารถให้กับองค์กรปกครองส่วนท้องถิ่นอย่างยั่งยืน

(๘) ไม่กระทำการอันมีลักษณะเป็นการขัดกันระหว่างประโยชน์ส่วนบุคคลกับประโยชน์ส่วนรวม

(๙) ต้องปฏิบัติตามประมวลจริยธรรมอย่างตรงไปตรงมา และไม่กระทำการเลียงประมวลจริยธรรมนี้

คำอธิบายและตัวอย่างพฤติกรรมตามมาตรฐานทางจริยธรรม
มาตรฐานทางจริยธรรม ข้อที่ ๑
ยึดมั่นในสถาบันหลักของประเทศ อันได้แก่ชาติ ศาสนา พระมหากษัตริย์ และ
การปกครองระบอบประชาธิปไตยอันมีพระมหากษัตริย์ทรงเป็นประมุข

คำอธิบาย	ตัวอย่างพฤติกรรมตามมาตรฐานทางจริยธรรม
<p>หลักการ ส่งเสริม สนับสนุน และพิทักษ์รักษาสถาบันหลักของประเทศ โดยการรักษาผลประโยชน์และชื่อเสียงของประเทศชาติ การปฏิบัติตาม หลักศาสนา การเทิดทูนรักษาไว้ซึ่งสถาบันพระมหากษัตริย์ รวมทั้งปฏิบัติตามรัฐธรรมนูญและกฎหมาย</p> <p>คำอธิบาย ยึดมั่น หมายถึง ก. ยึดถืออย่างมั่นคงไม่เปลี่ยนแปลงง่ายๆ เช่น ยึดมั่นในหลักการยึดมั่นในตัวบุคคล ส่งเสริม หมายถึง ก. เกื้อหนุน ช่วยเหลือ สนับสนุนให้ดีขึ้น สนับสนุน หมายถึง ก. ส่งเสริม ช่วยเหลือ อุปการะ พิทักษ์ หมายถึง ก. ดูแลคุ้มครอง รักษา หมายถึง ก. ระวัง เช่น รักษาสุขภาพ ดูแล เช่น รักษาทรัพย์สินสมบัติ, ป้องกันเช่น รักษาบ้านเมือง สงวนไว้ เช่น รักษาไมตรี เทิดทูน หมายถึง ก. ยกย่อง เชิดชูไว้เป็นที่เคารพ ต่อต้าน หมายถึง ก. ปะทะไว้ต้านทานไว้สู้รบป้องกันไว้ ปฏิบัติ หมายถึง (๑) น. ฝ่ายตรงกันข้าม, ขัด, ศัตรู (๒) ว. ที่ตรงกันข้าม เช่น ฝ่ายปฏิบัติ</p>	<p>ยึดมั่นในสถาบันหลักของประเทศฯ เช่น</p> <ol style="list-style-type: none">๑. แสดงออกถึงความภูมิใจในชาติ และยึดถือผลประโยชน์ของประเทศชาติเป็นสำคัญ๒. ปกป้อง ดูแลผลประโยชน์และความมั่นคงของประเทศชาติ๓. ยึดมั่นและพิทักษ์รักษาไว้ซึ่งเอกราชและอธิปไตยของชาติให้คงอยู่อย่างมีเกียรติภูมิ๔. ไม่แสดงออกในลักษณะการดูหมิ่นเหยียดหยามหรือไม่กระทำการอันเป็นการทำลายความมั่นคงของชาติ รวมทั้งไม่กระทำการอันเป็นการให้ร้ายหรือก่อให้เกิดความเสื่อมเสียต่อภาพลักษณ์ของประเทศ๕. ปฏิบัติตามหลักศาสนาที่ตนนับถือ และเคารพในความแตกต่างของการนับถือศาสนา๖. ประพฤติปฏิบัติตนอยู่ในกรอบศีลธรรมอันดี๗. ยกย่อง เชิดชูสถาบันพระมหากษัตริย์๘. ไม่แสดงการต่อต้าน หรือกระทำการอันอาจเป็นปฏิปักษ์ต่อการปกครองระบอบประชาธิปไตย อันมีพระมหากษัตริย์ทรงเป็นประมุข

มาตรฐานทางจริยธรรม ข้อที่ ๒
ชื่อสัตย์สุจริตมีจิตสำนึกที่ดี และรับผิดชอบต่อหน้าที่

คำอธิบาย	ตัวอย่างพฤติกรรมตามมาตรฐานทางจริยธรรม
<p>หลักการ ปฏิบัติหน้าที่อย่างตรงไปตรงมาตามกฎหมาย และตามทำนองคลองธรรมมีจิตสำนึกที่ดี โดยมีความสุจริตใจเป็นที่ตั้ง และมีความพร้อมรับการตรวจสอบและรับผลจากการกระทำของตน</p> <p>คำอธิบาย</p> <p>ชื่อสัตย์ หมายถึง ก. ประพฤติตรงและจริงใจไม่คิดคดทรยศ ไม่คดโกงและไม่หลอกลวง ความซื่อสัตย์ (วิกิพีเดีย ๑๘ ก.ค. ๒๕๖๒) หมายถึง แง่มุมหนึ่งของศีลธรรม แสดงถึง คุณลักษณะทางบวกและคุณธรรม เช่น ความซื่อสัตย์สุจริต ความจริงใจ และความตรงไปตรงมา พร้อมด้วยความประพฤติตรง ตลอดจนการงดเว้นการโกหก การคดโกง หรือการลักขโมย เป็นต้น ยิ่งไปกว่านั้น ความซื่อสัตย์ยังหมายถึง ความน่าไว้วางใจ ความภักดี ความเป็นธรรม และความบริสุทธิ์ใจอีกด้วย</p> <p>ความซื่อสัตย์ (โครงการศึกษาและพัฒนาแบบประเมินจริยธรรมข้าราชการพลเรือน, สำนักงาน ก.พ., ๒๕๕๗) หมายถึง การปฏิบัติให้ถูกต้องตามกฎหมาย กฎข้อบังคับทั้งหลาย ไม่คดโกง ไม่ลักขโมย ไม่เอาของหลวงมาเป็นของตน แต่ความซื่อสัตย์ต่อกฎระเบียบหรือข้อบังคับเท่านั้นอาจไม่เพียงพอ นักการเมืองและเจ้าหน้าที่ของรัฐต้องมีจิตสำนึกของความซื่อสัตย์อยู่ตลอดเวลา ไม่หาทางตีความกฎหมายหรือข้อบังคับให้ตนเองสามารถคอร์รัปชันได้</p> <p>สุจริต หมายถึง น. ความประพฤติชอบ</p> <p>สุจริตใจ หมายถึง ว. บริสุทธิ์ใจ จริงใจ เช่น เขาช่วยเหลือเด็กคนนั้นด้วยความสุจริตใจ ไม่ได้หวังสิ่งตอบแทน</p> <p>มโนสุจริต หมายถึง น.ความประพฤติชอบทางใจ มี ๓ อย่าง ได้แก่ ความไม่โลภอยากได้ของ ของผู้อื่น ๑ ความไม่พยาบาท ๑ ความเห็นถูก ตามทำนองคลองธรรม ๑</p> <p>จิตสำนึก หมายถึง น. ภาวะที่จิตตื่นและรู้ตัว สามารถตอบสนองต่อสิ่งเร้าจากประสาทสัมผัส ทั้ง ๕ คือ รูป เสียง กลิ่น รส และสิ่งที่สัมผัสได้ ด้วยกาย</p>	<p>ชื่อสัตย์สุจริต มีจิตสำนึกที่ดี และรับผิดชอบ ต่อหน้าที่ เช่น</p> <ol style="list-style-type: none"> ๑. ปฏิบัติหน้าที่ด้วยความจริงใจ ตรงไปตรงมา ไม่กระทำการแสวงหาประโยชน์โดยมิชอบในงานหรืออาชีพของตน ๒. ตรงต่อเวลาทั้งการมาปฏิบัติหน้าที่และการนัดหมาย ๓. ปฏิบัติหน้าที่ด้วยความรอบคอบ ถูกต้อง รวดเร็ว เต็มกำลังความสามารถ ๔. กล้ารับผิดชอบในความผิดพลาดที่เกิดขึ้นจากการปฏิบัติหน้าที่ และพร้อมรับการตรวจสอบ รวมถึงรับผิดชอบต่อผลการกระทำของตนเอง อธิบายสิ่งที่ตนได้ปฏิบัติอย่างมีเหตุผลและ ซอซธรรม กล้ายอมรับผลดีและผลเสียที่เกิดจาก การกระทำของตนเอง ๕. มีจิตสำนึกต่อการปฏิบัติหน้าที่ที่ได้รับ มอบหมายอย่างเต็มความสามารถ โดยคำนึงถึง ประโยชน์ของทางราชการและประชาชน และ พร้อมทั้งจะรับผิดชอบเมื่อทำงานผิดพลาดและ ยินดีแก้ไข ๖. ปฏิบัติหน้าที่ด้วยความรับผิดชอบต่อสังคม สิ่งแวดล้อม และคำนึงถึงหลักสากลในการ ปฏิบัติตามหลักสิทธิมนุษยชนในงานของตน เช่น เข้าร่วมกิจกรรมที่เป็นประโยชน์ต่อสังคม และประเทศชาติ โดยไม่ก่อให้เกิดผลเสียต่อ องค์กรที่สังกัด ๗. อดทนหรือยับยั้งชั่งใจต่อผลประโยชน์ที่เย้ายวน โดยคำนึงถึงเกียรติและศักดิ์ศรี ๘. ไม่นำข้อมูลสำคัญหรือข้อมูลความลับของหน่วยงานและของทางราชการไปใช้เพื่อการแสวงหาผลประโยชน์ส่วนตนหรือพวกพ้อง ๙. ยอมรับฟังความคิดเห็นของผู้อื่นและพร้อมที่จะแก้ไขหรือปรับปรุงเมื่อพบข้อผิดพลาด โดยเร็วที่สุด ๑๐. ให้คำปรึกษาแนะนำผู้อื่นด้วยความซื่อสัตย์ตรงไปตรงมา และให้ข้อมูลรายละเอียด ที่สมบูรณ์ครบถ้วน เพียงพอ

คำอธิบาย	ตัวอย่างพฤติกรรมตามมาตรฐานทางจริยธรรม
<p>รับผิดชอบ หมายถึง ก. ยอมรับผลทั้งที่ดีและไม่ดี ในกิจการที่ตนได้ทำลงไปหรือที่อยู่ในความดูแล ของ ตน เช่น สมุหบัญชีรับผิดชอบเรื่องเกี่ยวกับ การเงิน</p> <p>ความรับผิดชอบ (โครงการศึกษาและพัฒนาแบบ ประเมินจริยธรรมข้าราชการพลเรือน, สำนักงาน ก.พ., ๒๕๕๗) หมายถึง ความรับรู้หรือความ ตระหนักใน ภาระหน้าที่ของตนว่ามีอะไรบ้าง มีขอบเขตมากน้อย เพียงใด และถ้ามีความ ผิดพลาดเกิดขึ้นก็จะต้อง ยอมรับผิด</p> <p>ความพร้อมรับผิด (คู่มืออบรมวิทยากรการ ป้องกัน ททุจริต โครงการเสริมสร้างคุณธรรม จริยธรรมและ ธรรมาภิบาลในสถานศึกษา “ป้องกันการทุจริต”, สพฐ. และสำนักงาน ป.ป.ช.) หมายถึง การปฏิบัติ หน้าที่ ของเจ้าหน้าที่ ของรัฐหน่วยงาน ซึ่งยึดหลักด้านคุณธรรม จริยธรรม โดยคำนึงถึง ความถูกต้องตามกฎหมาย จรรยาบรรณวิชาชีพ อย่างมีประสิทธิภาพ เป็นที่ ยอมรับและเชื่อถือจาก ผู้รับบริการหรือผู้มีส่วนได้ ส่วนเสียที่แสดงถึงความ พยายามในการปฏิบัติ หน้าที่อย่างเต็มความสามารถ</p> <p>พฤติกรรมตามค่านิยมข้อัตย์รับผิดชอบ (รายงาน การวิจัย กรณีศึกษาบุคคลตัวอย่างและ เครื่องชี้วัด เพื่อนำไปสู่การพัฒนาพฤติกรรม ข้าราชการยุคใหม่, สำนักงาน ก.พ., ๒๕๕๗) หมายถึง การที่ข้าราชการ ปฏิบัติหน้าที่อย่างเต็ม ความสามารถด้วยการทุ่มเท กำลังกาย สติปัญญา และเวลาให้แก่ทางราชการ ปฏิบัติงานได้สำเร็จ ตรงตามกำหนดเวลา และตรง ตามการนัดหมายมีความเสียสละในการปฏิบัติงาน ที่บางครั้งอาจ ต้องปฏิบัตินอกเหนือจากหน้าที่หรือ เวลาราชการ ทั้งนี้ เพื่อผลประโยชน์ของทางราชการ หรือ ประชาชน ไม่นำทรัพยากรของทางราชการมาใช้ เป็นของส่วนตัว และแสดงพฤติกรรมที่คงไว้ ซึ่งเกียรติ ของข้าราชการโดยไม่โอนอ่อนต่อความ ททุจริต หรือ ผู้มีอิทธิพล</p>	<p>๑๑. ไม่ใช้เวลาและทรัพยากรของทางราชการ เพื่อ ไปทำงานภายนอกให้ผลประโยชน์กับ ตนเองและ ครอบครัว</p> <p>๑๒. ระมัดระวัง ใส่ใจในการปฏิบัติงานเพื่อ รักษา ทรัพย์สินสาธารณะ และสิ่งแวดล้อม</p> <p>๑๓. ไม่ลอกหรือนำผลงานของผู้อื่นมาใช้เป็นของ ตนเองโดยมิได้ระบุแหล่งที่มา รวมทั้ง การไม่ใช้ สิ่งของ วัสดุอุปกรณ์ หรือซอฟต์แวร์ ที่เป็นการละเมิด ลิขสิทธิ์หรือผิดกฎหมาย</p> <p>๑๔. ไม่เลียดหรือปฏิเสธความรับผิดชอบ ไม่ กล่าวโทษผู้อื่นเมื่อเกิดข้อผิดพลาด</p> <p>๑๕. ปฏิบัติงานด้วยความรอบคอบ ใส่ใจ ระมัดระวัง ถูกต้อง รักษาผลประโยชน์สาธารณะ อย่างเต็ม ความสามารถ</p>

มาตรฐานทางจริยธรรม ข้อที่ ๓
กล้าตัดสินใจและกระทำในสิ่งที่ถูกต้องชอบธรรม

คำอธิบาย	ตัวอย่างพฤติกรรมตามมาตรฐานทางจริยธรรม
<p>หลักการ กล้าตัดสินใจและยกย่องผู้ที่ทำในสิ่งที่ถูกต้อง ชอบธรรม และกล้าแสดงความคิดเห็น คัดค้าน หรือเสนอให้มีการลงโทษผู้ที่ทำสิ่งที่ไม่ถูกต้อง รวมทั้งไม่ยอมกระทำในสิ่งที่ไม่เหมาะสม เพียงเพื่อรักษาประโยชน์หรือสถานภาพของตนเอง</p> <p>คำอธิบาย</p> <p>กล้า หมายถึง ก. ไม่กลัว, ไม่ครั่นคร้าม</p> <p>ถูกต้อง หมายถึง ก. ไม่ผิด เช่น คำตอบถูกต้อง</p> <p>ชอบธรรม หมายถึง ว. ถูกตามหลักธรรม ถูกตามนิตินัย</p> <p>ชอบ หมายถึง (๑) ก. ถูกต้อง เช่น คิดชอบ ชอบแล้ว (๒) ก. เหมาะ เช่น ชอบด้วยกาลเทศะ (๓) ก. มีสิทธิ์ เช่น ชอบที่จะทำได้ ทำนอง หมายถึง น. ทาง, แบบ, แบบอย่าง, เช่น ทำนองคลองธรรม ทำนองเดียวกัน</p> <p>คลองธรรม (คู่มือการกำหนดสมรรถนะ ในราชการพลเรือน: คู่มือสมรรถนะหลัก, สำนักงาน ก.พ., ๒๕๕๓) หมายถึง การยึดมั่น ในความถูกต้องชอบธรรม และ จริยธรรม</p> <p>การยึดมั่นในความถูกต้องชอบธรรม และ จริยธรรม (คู่มือการกำหนดสมรรถนะใน ราชการพลเรือน: คู่มือสมรรถนะหลัก, สำนักงาน ก.พ., ๒๕๕๓) หมายถึง การดำรงตน และการประพฤติปฏิบัติตนใน วิถีแห่งความดีงาม ความถูกต้อง ทั้งในกรอบของ กฎหมาย คุณธรรม จริยธรรม และจรรยาบรรณ แห่ง วิชาชีพ เพื่อภาพลักษณ์ ศักดิ์ศรี ชื่อเสียง และเกียรติยศของความเป็นข้าราชการที่ดี พฤติกรรม ตามค่านิยมกล้ายืนหยัดทำในสิ่งที่ ถูกต้อง (รายงาน การวิจัย กรณีศึกษาบุคคล ตัวอย่างและเครื่องชี้วัด เพื่อนำไปสู่การพัฒนา พฤติกรรมข้าราชการยุคใหม่, สำนักงาน ก.พ., ๒๕๔๗) หมายถึง การปฏิบัติหน้าที่ ของข้าราชการที่กล้าต้านทานกับอิทธิพล หรือผลประโยชน์ทั้งที่มาจากภายในหน่วยงานเอง หรือจากภายนอกที่จะทำให้ข้าราชการผู้นั้น ปฏิบัติไม่</p>	<p>กล้ายืนหยัดทำในสิ่งที่ถูกต้องชอบธรรม เช่น</p> <ol style="list-style-type: none">๑. ปฏิบัติหน้าที่ให้ถูกต้อง ชอบธรรม๒. รับผิดชอบต่อผลการกระทำของตนเอง อธิบาย สิ่งที่ได้ปฏิบัติอย่างมีเหตุผลและชอบธรรม กล้า ยอมรับผลดี และผลเสียที่เกิดจากการกระทำของ ตนเอง๓. กล้าแจ้งเหตุหรือร้องเรียนเมื่อพบเห็นการกระทำผิด แม้ผู้กระทำผิดจะเป็นเพื่อน ร่วมงาน หรือผู้บังคับ- บัญชาในหน่วยงานเดียวกัน๔. เปิดเผยมการทุจริตที่พบเห็นหรือรายงาน การทุจริต ประพฤติมิชอบต่อผู้บังคับบัญชาหรือ ผู้มีหน้าที่ รับผิดชอบโดยไม่ปล่อยปละละเลย๕. ให้ความช่วยเหลือประชาชนที่ถูกละเมิดหรือ ได้รับการปฏิบัติที่ไม่เป็นธรรม๖. ไม่หลีกเลี่ยงกฎหมายหรือใช้ช่องว่างทาง กฎหมายเพื่อเอื้อประโยชน์ให้แก่ตนเองหรือผู้อื่น๗. ปฏิบัติงานตามหลักวิชา ตามหลักการ และ จรรยาบรรณ โดยไม่ประนีประนอมกับความเลว ไม่หวั่นเกรงต่อการข่มขู่หรืออิทธิพลใดๆ๘. ให้รางวัลแก่ผู้กระทำความดี และกล้าลงโทษ ผู้กระทำผิดอย่างเหมาะสม เป็นธรรม๙. ไม่ใช้ระบบคอมพิวเตอร์ของสำนักงาน ในการ เผยแพร่ข้อมูลที่ไม่เหมาะสมในทาง ศีลธรรม ขนบธรรมเนียม และจารีตประเพณี หรือละเมิด กฎหมาย เช่น การสร้างความเสียหายแก่ชื่อเสียง และทรัพย์สิน การมีไว้ซึ่งสื่อลามกอนาจาร การส่งต่อ จดหมายอิเล็กทรอนิกส์ ที่เป็น การรบกวน สร้างความ รำคาญหรือเป็นการโฆษณา สินค้า ธุรกิจและบริการ นอกเหนือจากที่ราชการ กำหนด รวมถึงการใช้ คอมพิวเตอร์หรือสื่อที่ไม่ เหมาะสมขณะทำงาน เช่น การเล่นเกมออนไลน์ การเข้าเว็บไซต์ที่ไม่เหมาะสม หรือดูหนังออนไลน์

คำอธิบาย	ตัวอย่างพฤติกรรมตามมาตรฐานทางจริยธรรม
<p>ถูกต้องตามระเบียบกฎเกณฑ์ หรือหลักจรรยาบรรณวิชาชีพของตน ทั้งกล้าที่จะพูดและกระทำเพื่อรักษาผลประโยชน์ของทางราชการ เมื่อพบเห็นการกระทำที่ไม่ถูกต้อง และพยายามหลีกเลี่ยงไปจากสถานการณ์ที่เสี่ยงต่อการกระทำผิด ซึ่งรวมถึงการหาความช่วยเหลือจากผู้มีอำนาจกว่าเพื่อป้องกันไม่ให้เกิดสถานการณ์ที่ไม่ถูกต้องขึ้น</p>	<p>๑๐. ใช้ดุลพินิจอย่างมีเหตุมีผลในการตัดสินใจกระทำหรือไม่กระทำด้วยความสุจริตใจ เพื่อประโยชน์ของส่วนรวมหรือประชาชนเป็นสำคัญ กล้าคัดค้านในสิ่งที่ไม่ถูกต้องไม่ ชอบธรรม เช่น</p> <ol style="list-style-type: none">๑. ไม่ทำผิดระเบียบ กฎหมาย แม้ผู้บังคับบัญชาจะสั่งให้ทำในสิ่งที่ไม่ถูกต้องก็กล้าที่จะคัดค้านตรวจสอบตามกระบวนการ๒. บันทึกการคัดค้านการดำเนินการที่ไม่ถูกต้องไว้ในรายงานการประชุมหรือในการเสนอเรื่อง แล้วแต่กรณี

มาตรฐานทางจริยธรรม ข้อที่ ๔
คิดถึงประโยชน์ส่วนรวมมากกว่าประโยชน์ส่วนตัว และมีจิตสาธารณะ

คำอธิบาย	ตัวอย่างพฤติกรรมตามมาตรฐานทางจริยธรรม
<p>หลักการ คิดถึงประโยชน์ของส่วนรวมเป็นที่ตั้งมีความเสียสละ และมีจิตสาธารณะในการปฏิบัติหน้าที่ รวมทั้งไม่กระทำการอันมีลักษณะเป็นการขัดกันระหว่างประโยชน์ส่วนบุคคลและประโยชน์ ส่วนรวม</p> <p>คำอธิบาย คิดถึง หมายถึง ก. นึกถึง นึกถึงด้วยใจผูกพัน ประโยชน์ส่วนรวม (วิกิพจนานุกรม ๒๒ ก.ค. ๒๕๖๒) หมายถึง (๑) น. สิ่งที่เป็นผลดีแก่คนส่วนใหญ่ในกลุ่ม ๆ หนึ่ง, ภาวะที่เกิดผลดีเช่นนั้น (๒) น. สิ่งที่เป็นผลดีแก่ประชาชนส่วนใหญ่, ภาวะที่เกิดผลดีเช่นนั้น (๓) น. (กฎหมาย) ประโยชน์อันเกิดจากการ จัดทำ บริการสาธารณะหรือการจัดให้มีสิ่ง สาธารณูปโภค, ภาวะที่เกิดประโยชน์เช่นนั้น (๔) น. (กฎหมาย,ไทย) ประโยชน์ต่อสาธารณะ หรือประโยชน์อันเกิดจากการจัดทำบริการ สาธารณะหรือการจัดให้มีสิ่ง สาธารณูปโภค หรือ ประโยชน์อื่นใดที่เกิดจากการ ดำเนินการหรือ การกระทำซึ่งมีลักษณะเป็นการ ส่งเสริมหรือ สนับสนุนประชาชนเป็นส่วนรวม) ประโยชน์ส่วนรวม (หลักสูตรด้านทฤษฎีศึกษา : การ คิดแยกแยะระหว่างผลประโยชน์ส่วนตนกับ ผลประโยชน์ส่วนรวม, ดร.ดำรงค์ ชลสุข, ๒๕๖๑) หมายถึง หรือผลประโยชน์สาธารณะ ประโยชน์ของ ชุมชนโดยรวม ไม่ใช่ผลรวมของประโยชน์ของปัจเจกบุคคล และไม่ใช่ผลประโยชน์ของกลุ่มชน ประโยชน์ส่วนตัว (หลักสูตรด้านทฤษฎีศึกษา : การ คิดแยกแยะระหว่างผลประโยชน์ส่วนตนกับ ผลประโยชน์ส่วนรวม, ดร.ดำรงค์ ชลสุข, ๒๕๖๑) หมายถึง ผลประโยชน์ที่บุคคลได้รับ โดยอาศัย ตำแหน่งหน้าที่ของตนหาผลประโยชน์จากบุคคล หรือกลุ่มบุคคล มีทั้งที่เกี่ยวกับเงินทองและไม่ได้เกี่ยวกับเงินทอง เช่น ที่ดิน หุ่น ตำแหน่ง หน้าที่</p>	<p>คิดถึงประโยชน์ส่วนรวมมากกว่าประโยชน์ส่วนตัว และมีจิตสาธารณะ เช่น</p> <ol style="list-style-type: none">๑. สามารถแยกเรื่องส่วนตัวออกจากหน้าที่การงาน ไม่แสวงหาประโยชน์โดยมิชอบจากตำแหน่งหน้าที่ เช่น ไม่ใช้ความสนิทส่วนตัว ปูเนบ่าเห็นใจพิเศษแก่ผู้ใต้บังคับบัญชา๒. ไม่เอาประโยชน์ส่วนตนมาทำให้ประโยชน์ส่วนรวม ต้องเสียไป เช่น ปฏิบัติงานตามอำนาจหน้าที่โดยไม่ ดำเนินการอันจะเป็นการสร้างการ ผูกมัดหรือรับว่าจะ ดำเนินการในเรื่องที่อยู่ นอกเหนืออำนาจหน้าที่ของตนโดยจงใจ๓. มีจิตสำนึกในการใช้ทรัพย์สิน บุคลากร และเวลาของหน่วยงานอย่างคุ้มค่าและเป็นประโยชน์ต่อส่วนรวมในงานและอาชีพของตน๔. มีจิตสาธารณะ จิตอาสา อุทิศตนปฏิบัติหน้าที่ โดยคิดถึงความสุขและประโยชน์ส่วนรวมของประชาชน๕. ปฏิบัติตามมาตรการทางกฎหมายเกี่ยวกับ ผลประโยชน์ทับซ้อน คู่มีอ แนวทางการจัดการ ผลประโยชน์ทับซ้อนของหน่วยงานของตน๖. หลีกเลียงไม่เข้าไปอยู่ในสถานการณ์ที่จะได้ ประโยชน์จากการปฏิบัติหน้าที่ของตน๗. มีส่วนในการช่วยเหลือสังคมในเรื่องต่าง ๆ ที่เป็น ปัญหา หรือเกิดความเดือดร้อน โดยรู้ถึงสิทธิและ หน้าที่ในความรับผิดชอบ๘. มีส่วนร่วมในกิจกรรมของหน่วยงานหรือกิจกรรม ของชุมชนเพื่อสร้างชุมชนให้เข้มแข็ง๙. ตัดสินใจและกระทำใดๆ บนพื้นฐานของหลักการ กฎหมาย หลักคุณธรรมที่ชอบธรรม โดยยึดหลัก เหตุผลของสาธารณะ ประเทศชาติ และมนุษยธรรม๑๐. สร้างความมั่นใจต่อสาธารณชนว่าการกระทำ ของเราไม่ถูกกระทำโดยผลประโยชน์และ ความสัมพันธ์ส่วนตัว

คำอธิบาย	ตัวอย่างพฤติกรรมตามมาตรฐานทางจริยธรรม
<p>สัมปทาน ส่วนลด ของขวัญ หรือสิ่งที่ไม่แสดงน้ำใจ ไมตรีอื่น ๆ การลำเอียง การเลือกปฏิบัติ เป็นต้น</p> <p>ผลประโยชน์ส่วนตน (คู่มือป้องกันผลประโยชน์ ทับซ้อน, สำนักงานปลัดกระทรวงการคลัง, ๒๕๖๐) หมายถึง ผลประโยชน์ส่วนบุคคล ซึ่งผลประโยชน์นี้ อาจเป็นตัวเงินหรือทรัพย์สินอื่นๆ รวมถึงผลประโยชน์ ในรูปแบบอื่นๆ ที่ทำให้ผู้ได้รับพึงพอใจ</p> <p>ผลประโยชน์ทับซ้อน (ชุดความรู้การเฝ้าระวัง การ ทุจริตของหน่วยงานภาครัฐ, สำนักงาน ป.ป.ช.) หมายถึง การที่เจ้าหน้าที่ของรัฐกระทำ การใด ๆ ตามอำนาจหน้าที่เพื่อประโยชน์ส่วนรวม แต่กลับเข้าไป มีส่วนได้ส่วนเสียกับกิจกรรมหรือ การดำเนินการ ที่เอื้อผลประโยชน์ให้กับตนหรือ พวกพ้อง ทำให้การ ใช้อำนาจหน้าที่เป็นไปโดย ไม่สุจริต ก่อให้เกิดผลเสีย ต่อภาครัฐ</p> <p>ผลประโยชน์ทับซ้อน (คู่มือการพัฒนาและส่งเสริม การปฏิบัติตามมาตรฐานทางจริยธรรม ข้าราชการ พลเรือน,สำนักงาน ก.พ., ๒๕๕๔) หมายถึง สถานการณ์หรือการกระทำของบุคคล ไม่ว่าจะเป็น นักการเมือง ข้าราชการ พนักงาน บริษัท หรือ ผู้บริหารมีผลประโยชน์ส่วนตน เข้ามาเกี่ยวข้องจน ส่งผลกระทบต่อการทำงาน หรือการปฏิบัติหน้าที่ ในตำแหน่งนั้นรับผิดชอบอยู่ และส่งผลกระทบต่อ ประโยชน์ส่วนรวม กล่าวคือ การที่เจ้าหน้าที่ของรัฐ ตัดสินใจหรือปฏิบัติ หน้าที่ในตำแหน่งของตนอัน ก่อให้เกิดประโยชน์ ต่อตนเองหรือพวกพ้องมากกว่า ประโยชน์ ส่วนรวม ซึ่งการกระทำนั้นอาจเกิดขึ้น อย่างรู้ตัว หรือไม่รู้ตัว ทั้งเจตนาและไม่เจตนา ซึ่งมี รูปแบบ ที่หลากหลาย จนกระทั่งกลายเป็นสิ่งที่ ปฏิบัติกัน ทั่วไปโดยไม่เห็นว่าเป็นความผิด เช่น การ รับ สินบน การจ่ายเงินใต้โต๊ะ การจ่ายเงินตอบแทน เพื่อให้ตนเองได้เลื่อนตำแหน่ง</p>	<p>๑๑. ไม่ใช้ตำแหน่งหน้าที่หรืออิทธิพล กดดันต่อการ ตัดสินใจใดๆ ของตนหรือผู้อื่นที่เกี่ยวข้องกับงาน ในหน้าที่ราชการ</p> <p>๑๒. หลีกเลี่ยงกิจกรรมใดๆ ที่ทำให้องค์กรหรือ บริการของรัฐเสื่อมเสียชื่อเสียง หรือทำให้ ประชาชน ขาดความไว้วางใจ</p> <p>๑๓. ไม่ใช้ตำแหน่งหน้าที่เพื่อให้ได้มาเพื่อ ผลประโยชน์ ส่วนตน ไม่ว่าจะเป็นของขวัญ รางวัล หรือผลประโยชน์ ในรูปแบบใดๆ และยึดคำแนะนำ เกี่ยวกับการรับ ของขวัญ ของกำนัล การรับรองแขก และจัดการกับ ผลประโยชน์ทับซ้อน</p>

คำอธิบาย	ตัวอย่างพฤติกรรมตามมาตรฐานทางจริยธรรม
<p>ผลประโยชน์ทับซ้อน (การขัดกันแห่งผลประโยชน์ และมาตรา ๑๐๐ โดย ดร.กำชัย จงจักรพันธ์, สำนักงาน ป.ป.ช., ๒๕๕๕) หมายถึง สภาวะการณ์ สถานการณ์ หรือข้อเท็จจริง ที่บุคคลมีอำนาจหน้าที่ ที่จะต้องใช้ดุลพินิจ ปฏิบัติ หน้าที่หรือกระทำการ อย่างหนึ่งอย่างใด ตามอำนาจหน้าที่เพื่อส่วนรวม เพื่อหน่วยงาน หรือเพื่อองค์กร แต่ตนเองผลประโยชน์ ส่วนตน เกี่ยวข้องอยู่ในเรื่องนั้นๆ</p> <p>จิตสาธารณะ หมายถึง (๑) น. (Public mind, Public consciousness) คือ ความรู้สึกของบุคคลที่ มองเห็นถึงปัญหาต่างๆ ที่เกิดขึ้นในสังคม แล้วรู้สึก อยากเข้าไปมีส่วน ในการช่วยเหลือสังคมในเรื่องต่างๆ ที่เป็น ปัญหา หรือเกิดความเดือดร้อน โดยรู้ถึงสิทธิ และหน้าที่ในความรับผิดชอบ พร้อมลงมือปฏิบัติ ร่วมช่วยเหลือและแก้ไขปัญหาต่างๆ ให้แก่สังคมของ เราร่วมกับผู้อื่น หรือเรียกง่ายๆ ว่าเป็นน้ำใจของคน ที่มีความเอื้อเฟื้อเผื่อแผ่ซึ่งกันและกันในสังคมด้วย ความเต็มใจโดยไม่หวังผลใดๆ ตอบแทน</p> <p>(๒) น. ความรู้สึกตระหนักของบุคคลถึงปัญหาที่ เกิดขึ้นในสังคม ทำให้เกิดความรู้สึกที่ปรารถนาจะ ร่วมและมีส่วนช่วยเหลือสังคม</p>	

มาตรฐานทางจริยธรรม ข้อที่ ๕
มุ่งผลสัมฤทธิ์ของงาน

คำอธิบาย	ตัวอย่างพฤติกรรมตามมาตรฐานทางจริยธรรม
<p>หลักการ มุ่งมั่น อุทิศตน ปฏิบัติหน้าที่เพื่อให้บรรลุผลสัมฤทธิ์ตามเป้าหมายอย่างมีประสิทธิภาพ ประสิทธิผล และคิดถึงประโยชน์และความคุ้มค่า ในการใช้ทรัพยากรของรัฐ คำอธิบาย มุ่ง หมายถึง ก. ตั้งใจ เช่น มุ่งทำ ความดี, ตั้งหน้า เช่น มุ่งศึกษาหาความรู้</p> <p>ผล หมายถึง (๑) น. สิ่งที่เกิดจากการกระทำ เช่น ผลแห่งการ ทำดี ผลแห่งการทำชั่ว</p> <p>(๒) น. ประโยชน์ที่ได้รับ สัมฤทธิ์หมายถึง น. ความสำเร็จ ในคำว่า สัมฤทธิ์ผล การมุ่งผลสัมฤทธิ์ (คู่มือการกำหนดสมรรถนะ ในราชการพลเรือน : คู่มือสมรรถนะหลัก, สำนักงาน ก.พ.) หมายถึง ความมุ่งมั่นและตั้งใจที่จะปฏิบัติหน้าที่ราชการให้ดี ให้มีประสิทธิภาพ หรือให้สูงเกินกว่ามาตรฐานที่มีอยู่</p> <p>การมุ่งผลสัมฤทธิ์ (โครงการศึกษาและพัฒนา แบบ ประเมินจริยธรรมข้าราชการพลเรือน, สำนักงาน ก.พ., ๒๕๕๓) หมายถึง ความมุ่งมั่น จะปฏิบัติ ราชการให้หรือให้เกินมาตรฐานที่มีอยู่ โดยมาตรฐาน นี้ อาจเป็นผลการปฏิบัติงานที่ผ่าน มาของตนเอง หรือเกณฑ์วัดผลสัมฤทธิ์ ที่ส่วนราชการกำหนดขึ้น อีกทั้งยังหมายรวมถึง การสร้างสรรค์พัฒนาผลงาน หรือกระบวนการ ปฏิบัติงานตามเป้าหมายที่ยาก และท้าทายชนิดที่ ไม่เคยมีผู้ใดสามารถกระทำได้มา ก่อน โดยเฉพาะ การบริหารงานภาครัฐในปัจจุบัน เน้นผลสัมฤทธิ์ ของการปฏิบัติงานเป็นสำคัญ โดยใน บางครั้ง ก็จะต้องพิจารณาตัดสินตอนบางอย่างไม่ จำเป็น ทั่วไป้าง เพื่อรังสรรค์งานที่มีคุณค่าและ คุณประโยชน์อย่างแท้จริง</p> <p>พฤติกรรมตามค่านิยมมุ่งผลสัมฤทธิ์ของงาน (รายงานการวิจัย กรณีศึกษาบุคคลตัวอย่างและ เครื่องชี้วัดเพื่อนำไปสู่การพัฒนาพฤติกรรม ข้าราชการ ยุคใหม่, สำนักงาน ก.พ., ๒๕๕๓) หมายถึง การ ปฏิบัติงานของข้าราชการที่มุ่งให้เกิด ความสำเร็จใน งาน โดยคำนึงถึงผลลัพธ์ของงานเป็นหลัก ซึ่งแสดงออก</p>	<p>มุ่งผลสัมฤทธิ์ของงาน เช่น</p> <ol style="list-style-type: none">๑. ปฏิบัติงานด้วยความรับผิดชอบ มุ่งมั่น ขยัน อดทน เพื่อให้งานบรรลุผลสำเร็จตามเป้าหมายทันตาม กำหนดเวลาโดยได้ผลลัพธ์อย่างคุ้มค่า ทั้งในส่วนของ การใช้เงิน เวลา และทรัพยากรอย่าง ประหยัด มีประสิทธิภาพและประสิทธิผล๒. แสวงหาวิธีปฏิบัติงานให้บรรลุผลสำเร็จได้อย่างมี ประสิทธิภาพและประหยัดมากขึ้น๓. ปฏิบัติงานโดยไม่ยึดติดอยู่ในกฎระเบียบที่เป็น อุปสรรคต่อการทำงาน แต่มุ่งเป้าหมายขององค์กร โดยมีตัวชี้วัดเป็นรูปธรรมว่าการทำงานนั้นๆ บรรลุ เป้าหมายหรือไม่ และมีการติดตามผลเป็นระยะ อย่างต่อเนื่อง๔. มุ่งพัฒนาตนเองอย่างต่อเนื่อง โดยการใฝ่หาความรู้ และนำความรู้ ความเชี่ยวชาญไปใช้พัฒนาตนเอง และสร้างสรรค์งานเพื่อส่วนรวม รวมทั้ง พยายาม รักษามาตรฐานการทำงาน๕. รับฟังความคิดเห็นและคำวิจารณ์ที่มีเหตุผล พร้อมทั้งจะตอบชี้แจงอย่างมีเหตุผล และอธิบาย เหตุผลให้แก่ผู้ร่วมงานและผู้มีส่วนเกี่ยวข้อง๖. เชื่อมมั่นในระบบการทำงานเป็นทีม ประสานงาน กับทีมงานและฝ่ายที่เกี่ยวข้องให้เกิดความเข้าใจใน เป้าหมายและเนื้อหาสาระของงานที่ตรงกัน เพื่อให้ งานบรรลุตามเป้าหมาย๗. ใช้ทักษะและสมรรถนะอย่างเต็มที่ ในการทำงาน ที่รับผิดชอบอย่างมืออาชีพได้ผลลัพธ์ตามเป้าหมาย๘. มีมานะ พยายาม ฝ่าฟันอุปสรรค มุ่งมั่นในการ ทำงานให้สำเร็จตามเป้าหมาย๙. จัดสภาพที่เอื้ออำนวยต่อการทำงานให้สำเร็จ และขจัดสภาพที่ขัดขวางต่อการทำงาน เช่น การทำ ๕ส, การจัดระเบียบแฟ้มงาน, การใช้เทคโนโลยีต่าง ๆ เข้ามาช่วยในการทำงาน

คำอธิบาย	ตัวอย่างพฤติกรรมตามมาตรฐานทางจริยธรรม
<p>โดยการตั้งเป้าหมายในการปฏิบัติงาน ทั้งเป้าหมายใหญ่และแยกออกเป็นเป้าหมายย่อย มีการจัดสภาพที่จะเอื้อต่อ ความสำเร็จในงาน และขจัดสภาพที่ขัดขวาง การทำงานให้สำเร็จ รวมถึงการฟื้นฟูอุปสรรคทุกอย่างที่ขวางกั้น ปฏิบัติงานอย่างรอบคอบ โดยใช้ ทรัพยากรอย่างประหยัดและคุ้มค่า ซึ่งรวมถึง ทรัพยากรบุคคล งบประมาณวัสดุอุปกรณ์ วิธีการ และเวลา มีการประเมินติดตามการปฏิบัติงานเป็นระยะ และมีการปรับปรุงงานที่ทำ และกระบวนการทำงานเพื่อให้งานมีประสิทธิภาพยิ่งขึ้น ในที่สุดสามารถปฏิบัติงาน ได้บรรลุเป้าหมาย</p>	<p>๑๐. ปฏิบัติงานและพัฒนางานเพื่อให้ได้ผลงานที่มีคุณภาพดีกว่าเดิม และมีมาตรฐานสูง ๑๑. ปรับปรุงวิธีการ กระบวนการทำงาน ตลอดจนกฎเกณฑ์ที่ไม่ชอบธรรม หรือเป็นอุปสรรคต่อการทำงานในหน่วยงาน โดยการสร้างสรรค์สิ่งใหม่ที่มีคุณภาพอย่างต่อเนื่อง สม่าเสมอ ๑๒. ประสานงานกับทุกฝ่ายที่เกี่ยวข้อง รักษาสัมพันธภาพในการปฏิบัติงานกับผู้ร่วมงานและผู้รับบริการ มีความสามัคคีในการปฏิบัติงาน เพื่อให้งานบรรลุผลเป็นประโยชน์ต่อส่วนรวม</p>

มาตรฐานทางจริยธรรม ข้อที่ ๖
ปฏิบัติหน้าที่อย่างเป็นธรรมและไม่เลือกปฏิบัติ

คำอธิบาย	ตัวอย่างพฤติกรรมตามมาตรฐานทางจริยธรรม
<p>หลักการ ปฏิบัติหน้าที่ด้วยความเที่ยงธรรม ปราศจากอคติ และไม่เลือกปฏิบัติโดยการใช้ความรู้สึกหรือ ความสัมพันธ์ส่วนตัวหรือเหตุผลของความแตกต่าง เช่น เชื้อชาติ ศาสนา เพศ อายุ สภาพ ร่างกาย สถานะทางเศรษฐกิจสังคม</p> <p>คำอธิบาย</p> <p>เป็นธรรม หมายถึง ว. ถูกต้อง ปฏิบัติหมายถึง</p> <p>(๑) ก. ดำเนินการไปตามระเบียบแบบแผน เช่น ปฏิบัติราชการ กระทำเพื่อให้เกิดความชำนาญ เช่น ภาคปฏิบัติ</p> <p>(๒) ก. กระทำตาม เช่น ปฏิบัติตามสัญญา</p> <p>(๓) ก. ประพฤติ เช่น ปฏิบัติสมณธรรม ปฏิบัติต่อกัน</p> <p>เที่ยงธรรม หมายถึง ว. ตั้งตรงด้วยความเป็น ธรรม</p>	<p>ปฏิบัติหน้าที่อย่างเป็นธรรมและไม่เลือกปฏิบัติ</p> <p>เช่น</p> <p>๑. ปฏิบัติหน้าที่ด้วยความเที่ยงธรรม เสมอภาค เท่าเทียม ปราศจากอคติ ไม่นำความรู้สึกส่วนตัว เช่น ความรัก ความโกรธ ความกลัว ความหลง มาใช้ในการตัดสินใจปฏิบัติหน้าที่ ในเรื่องต่างๆ โดยในกรณีทั่วไปต้องไม่เลือกปฏิบัติด้วยเหตุผลของความแตกต่าง เช่น เชื้อชาติศาสนา เพศ อายุ สภาพร่างกาย หรือ สถานะทางเศรษฐกิจสังคม และความเชื่อทางการเมือง สำหรับ ในกรณีฉุกเฉินเร่งด่วน หรือมีเหตุจำเป็นต้องปฏิบัติต่อกลุ่มที่ควรได้รับความคุ้มครองอย่างมีเหตุ มีผลเพื่ออำนวยความสะดวก เช่น เด็ก สตรี ผู้สูงอายุ คนพิการหรือผู้ด้อยโอกาส</p>

มาตรฐานทางจริยธรรม ข้อที่ ๗
ดำรงตนเป็นแบบอย่างที่ดีและรักษาภาพลักษณ์ของทางราชการ

คำอธิบาย	ตัวอย่างพฤติกรรมตามมาตรฐานทางจริยธรรม
<p>หลักการ ดำรงตนเป็นแบบอย่างที่ดีในการดำเนินชีวิต ด้วยการ รักษาเกียรติศักดิ์ของความเป็นข้าราชการ และเจ้าหน้าที่ของรัฐ รวมทั้งปฏิบัติตนเป็นพลเมืองดี ด้วยการเคารพกฎหมายและมีวินัย</p> <p>คำอธิบาย</p> <p>ดำรง หมายถึง</p> <p>(๑) ก. ทรงไว้, ชูไว้, ทำให้คงอยู่, เช่น ดำรงวงศ์ตระกูล ดำรงธรรม, คงอยู่ เช่น ประเทศชาติจะดำรงอยู่ได้ด้วยความสามัคคี</p> <p>(๒) ว. ตรง, เทียง, มั่นคง, เช่น ไผ่ของไทยทุกส่วนอยู่ดำรงคงไว้ได้ทั้งมวล (เพลงมาจาก ตรง)</p> <p>แบบอย่าง หมายถึง น. ตัวอย่างที่จะอ้างเป็นบรรทัดฐานได้</p> <p>รักษา หมายถึง ระวัง เช่น รักษาสุขภาพ ดูแล เช่น รักษาทรัพย์สินสมบัติ, ปกป้อง เช่น รักษาบ้านเมือง สงวนไว้ เช่น รักษาความสะอาด รักษาไมตรี</p> <p>ภาพลักษณ์ หมายถึง น. ภาพที่เกิดจากความนึกคิดหรือที่คิดว่าควรจะเป็นเช่นนั้น จินตภาพ (อ. image)</p> <p>ดำเนิน หมายถึง ก. เป็นไป เช่น การประชุม ดำเนินไปด้วยดี, ทำให้เป็นไป, เช่น ดำเนินงาน ดำเนินการดำเนินชีวิต</p> <p>ชีวิต หมายถึง น.ความเป็น, ตรงข้ามกับ ความตาย</p> <p>เกียรติศักดิ์ หมายถึง น. เกียรติ, เกียรติตาม ฐานะของแต่ละบุคคล</p>	<p>ดำรงตนเป็นแบบอย่างที่ดีและรักษาภาพลักษณ์ของทางราชการ เช่น</p> <p>๑. ดำรงตนเป็นข้าราชการและเจ้าหน้าที่ของรัฐที่ดี โดยน้อมนำพระบรมราโชวาท หลักปรัชญาเศรษฐกิจพอเพียง หลักคำสอนทางศาสนา จรรยาวิชาชีพ มาใช้ในการดำเนินชีวิตและการปฏิบัติหน้าที่อย่างไม่เบียดเบียนตนเอง เบียดเบียนผู้อื่นไม่เอาเปรียบ ธรรมชาติและสิ่งแวดล้อม</p> <p>๒. ปฏิบัติตนเป็นพลเมืองดีในระบอบประชาธิปไตย ด้วยการเคารพต่อกฎหมายและมีวินัย</p> <p>๓. ไม่กระทำการใด ๆ อันอาจเป็นเหตุให้เสื่อมเสียเกียรติคุณ ศักดิ์ศรี และชื่อเสียงแห่งอาชีพและทางราชการ</p> <p>๔. ดำรงตนอย่างเหมาะสม ศรัทธาและเคารพต่อวิชาชีพของตน</p> <p>๕. พัฒนาตนเองให้มีความอดุสาหะ ขยันหมั่นเพียร ประหยัด ไม่ฟุ่มเฟือยเกินฐานะของตน</p> <p>๖. รับรู้ถึงความสามารถของตน มองโลกในแง่ดี มีความสามัคคี ช่วยเหลือเกื้อกูล เอื้อเฟื้อเผื่อแผ่แก่บุคคลอื่น</p> <p>๗. ประพฤติปฏิบัติตามวัฒนธรรม ประเพณีที่ดีงามของสังคมไทยเพื่อสืบทอดวัฒนธรรมความเป็นไทย ให้ดำรงอยู่อย่างยั่งยืน</p> <p>๘. เผชิญปัญหาอย่างรู้เท่าทัน และควบคุมอารมณ์ มีสติสัมปชัญญะในการตัดสินใจแก้ไขปัญหาด้วยวิธีที่เหมาะสม</p> <p>๙. ภาคภูมิใจในความเป็นข้าราชการ อารมณ์ดีด้วยความถูกต้อง ซอบธรรม อุทิศร่างกายแรงใจ ผลักดันภารกิจหลักของตนและหน่วยงานให้บรรลุผลสำเร็จ เพื่อสนับสนุนการพัฒนาชาติและสังคมไทย</p> <p>๑๐. สำนึกอยู่เสมอในการเป็นข้าราชการที่จะต้องประพฤติปฏิบัติตนให้เป็นที่ยอมรับและเชื่อถือศรัทธาของประชาชน</p> <p>๑๑. ดำเนินการปกป้องผลประโยชน์ของชาติและสาธารณชน และประพฤติตนเป็นแบบอย่างที่ดีของประชาชน</p>

แนวทางการปฏิบัติตนทางจริยธรรม (Do's & Don'ts)

หลักการ/ ค่านิยม	ข้อควรทำ (Do)	ข้อไม่ควรทำ (Don't)
๑. ยึดมั่นในจริยธรรม และยืนหยัดกระทำ ในสิ่งที่ถูกต้องและเป็นธรรม	<input type="checkbox"/> ตระหนัก และยึดมั่นในคุณความดี และประพฤติปฏิบัติตนให้สอดคล้องกับคำสอน หรือหลักปฏิบัติของศาสนา และให้เหมาะสมในฐานะที่เป็นข้าราชการ <input type="checkbox"/> ปฏิบัติหน้าที่โดยยึดหลักความถูกต้องตาม หลักกฎหมาย หลักวิชาการ และแนวปฏิบัติที่เกี่ยวข้อง <input type="checkbox"/> ปฏิบัติหน้าที่โดยกล้าแสดงความคิดเห็น หรือทักท้วงเมื่อพบว่ามี การกระทำในสิ่งที่ไม่ถูกต้อง	<input type="checkbox"/> ประพฤติปฏิบัติตนตามความพึงพอใจ ส่วนตัวโดยไม่คำนึงถึงหลักและคำสอนของ ศาสนา หรือความเหมาะสมในการเป็น ข้าราชการที่ดี <input type="checkbox"/> ปฏิบัติหน้าที่โดยไม่คำนึงถึงหลักกฎหมาย หลักวิชาการ และแนวปฏิบัติที่เกี่ยวข้อง <input type="checkbox"/> ปล่อยปละละเลยหรือเพิกเฉยเมื่อพบเห็น ว่ามีการกระทำในสิ่งที่ไม่ถูกต้อง หรือไม่เป็นธรรม
๒. มีจิตสำนึกที่ดีและรับผิดชอบต่อหน้าที่ เสียสละ ปฏิบัติหน้าที่ด้วยความรวดเร็ว โปร่งใส และสามารถตรวจสอบได้	<input type="checkbox"/> ตระหนัก ในบทบาทหน้าที่ที่รับผิดชอบ ทั้งในหน้าที่ราชการและการเป็นข้าราชการที่ดี <input type="checkbox"/> ปฏิบัติหน้าที่ด้วยความรอบคอบรวดเร็ว เต็มกำลังความสามารถและกล้ารับผิดชอบต่อ ความผิดพลาดที่เกิดขึ้นจากการปฏิบัติหน้าที่ รวมทั้งพร้อมรับการตรวจสอบจากบุคคลหรือหน่วยงานที่มีหน้าที่ในการ ตรวจสอบ <input type="checkbox"/> เสียสละและอุทิศตนในการทำงาน	<input type="checkbox"/> ประพฤติปฏิบัติตนและปฏิบัติหน้าที่โดยไม่คำนึงถึงความเสียหายที่อาจเกิดขึ้นต่องาน ต่อองค์กร ต่อรัฐบาลต่อประชาชน หรือต่อประเทศชาติ <input type="checkbox"/> ปล่อยปละละเลยหรือเพิกเฉยเมื่อพบเห็นว่ามี การกระทำที่ขาดความรับผิดชอบต่อหน้าที่ ปฏิบัติหน้าที่ด้วยความล่าช้าหรือไม่โปร่งใส

แนวทางการปฏิบัติตนทางจริยธรรม (Do's & Don'ts)

หลักการ/ ค่านิยม	ข้อควรทำ (Do)	ข้อไม่ควรทำ (Don't)
๓. แยกเรื่องส่วนตัวออกจากตำแหน่งหน้าที่และยึดถือประโยชน์ส่วนรวมของประเทศชาติเหนือกว่าประโยชน์ส่วนตน	<input type="checkbox"/> ปฏิบัติหน้าที่โดยยึดถือประโยชน์ของราชการ ประชาชนหรือประเทศชาติเป็นหลัก	<input type="checkbox"/> ใช้ความรู้สึกส่วนตัวในการปฏิบัติหน้าที่ หรือมีอคติต่องานที่ปฏิบัติต่อผู้ร่วมปฏิบัติงาน ต่อองค์กร ต่อรัฐบาล หรือต่อประชาชน <input type="checkbox"/> ปฏิบัติงานโดยมุ่งให้เกิดประโยชน์ของตัวเองมากกว่าคำนึงถึงประโยชน์ของส่วนรวม <input type="checkbox"/> ปล่อยปละละเลยหรือเพิกเฉยเมื่อพบเห็นว่ามีกรกระทำที่นำความคิดเห็นส่วนตัวมาใช้ปะปนกับการปฏิบัติหน้าที่
๔. ละเว้นจากการแสวงหาประโยชน์ที่มีขอบโดยอาศัยตำแหน่งหน้าที่ และไม่กระทำการอันเป็นการขัดกันระหว่าง ประโยชน์ส่วนตนและประโยชน์ส่วนรวม	<input type="checkbox"/> ละเว้นการเรียกรับหรือดำเนินการอื่นใด ที่ประสงค์จะให้ตนเองได้รับประโยชน์ ตอบแทนจากการปฏิบัติหน้าที่	<input type="checkbox"/> ใช้ตำแหน่งหน้าที่เรียกรับ ยอมรับหรือดำเนินการอื่นใดเพื่อแสวงหาประโยชน์ส่วนตน <input type="checkbox"/> กระทำการอันเป็นการก่อให้เกิดความเคลือบแคลงสงสัยว่าเป็นการเอื้อประโยชน์ โดยมีขอบให้ตนเองหรือบุคคลอื่น <input type="checkbox"/> ใช้อำนาจหน้าที่หรือตำแหน่งกลั่นแกล้ง ผู้ใต้บังคับบัญชาหรือบุคคลอื่นให้ได้รับความเสียหาย <input type="checkbox"/> ปล่อยปละละเลยหรือเพิกเฉยเมื่อพบเห็นว่ามีกรกระทำที่นำตำแหน่งหน้าที่ไปใช้ แสวงหาประโยชน์ส่วนตน

แนวทางการปฏิบัติตนทางจริยธรรม (Do's & Don'ts)

หลักการ/ ค่านิยม	ข้อควรทำ (Do)	ข้อไม่ควรทำ (Don't)
<p>๕. เคารพและปฏิบัติตามรัฐธรรมนูญ และกฎหมายอย่างตรงไปตรงมา</p>	<p><input type="checkbox"/> ตระหนัก เคารพ และปฏิบัติหน้าที่ตามที่กำหนดในรัฐธรรมนูญในฐานะประชาชนชาวไทย</p> <p><input type="checkbox"/> ปฏิบัติหน้าที่ในความรับผิดชอบให้เป็นไปตามที่รัฐธรรมนูญหรือกฎหมายที่เกี่ยวข้องกำหนด และทักท้วงเมื่อพบว่ามีกรกระทำที่ไม่สอดคล้องกับรัฐธรรมนูญ หรือกฎหมาย ที่เกี่ยวข้อง</p>	<p><input type="checkbox"/> ใช้ช่องว่างของกฎหมาย/ระเบียบ ราชการอันเป็นการก่อให้เกิดความเคลือบแคลง สงสัยว่าเป็นการไม่ซื่อสัตย์สุจริต</p> <p><input type="checkbox"/> กระทำการละเว้นหรือละเมิดกฎหมาย ทั้งในการปฏิบัติราชการและการดำเนินชีวิตส่วนตัว</p> <p><input type="checkbox"/> ปล่อยปละละเลยหรือเพิกเฉยเมื่อพบเห็นว่ามีกรกระทำที่เป็นการละเว้นหรือละเมิดการปฏิบัติตามรัฐธรรมนูญหรือกฎหมาย</p>
<p>๖. ปฏิบัติหน้าที่ด้วยความเที่ยงธรรมเป็นกลางทางการเมือง ให้บริการแก่ประชาชน โดยมีอัธยาศัยที่ดีและไม่เลือกปฏิบัติ โดยไม่เป็นธรรม</p>	<p><input type="checkbox"/> ปฏิบัติหน้าที่โดยคำนึงถึงความเป็นธรรม ที่ผู้มีส่วนเกี่ยวข้องในเรื่องนั้นๆ จะได้รับทั้งทางตรงและทางอ้อม</p> <p><input type="checkbox"/> ให้บริการและอำนวยความสะดวกแก่ผู้มาติดต่อราชการ ด้วยอัธยาศัยที่ดี สุภาพ และสร้างความประทับใจให้แก่ประชาชนผู้มาขอรับบริการด้วยน้ำใสใจจริง</p>	<p><input type="checkbox"/> ปฏิบัติหน้าที่โดยนำความเชื่อส่วนตัวทางการเมืองมาใช้ในการเลือกปฏิบัติราชการในเรื่องต่างๆ</p> <p><input type="checkbox"/> แสดงความคิดเห็นต่อสาธารณะโดยไม่คำนึงถึงหน้าที่ความรับผิดชอบ ในฐานะที่เป็นข้าราชการที่ต้องมีความเป็นกลาง ทางการเมือง</p> <p><input type="checkbox"/> มีอคติในการปฏิบัติหน้าที่ โดยเลือกปฏิบัติอย่างไม่เป็นธรรม ปล่อยปละละเลยหรือเพิกเฉย เมื่อพบเห็นว่ามีกรเลือกปฏิบัติ อย่างไม่เป็นธรรม</p>

แนวทางการปฏิบัติตนทางจริยธรรม (Do's & Don'ts)

หลักการ/ ค่านิยม	ข้อควรทำ (Do)	ข้อไม่ควรทำ (Don't)
<p>๗. ปฏิบัติตามกฎหมายว่าด้วยข้อมูลข่าวสารของทางราชการอย่างเคร่งครัดและรวดเร็วไม่ถ่วงเวลาให้เนิ่นช้า และใช้ข้อมูลข่าวสารที่ได้มาจากการดำเนินงานเพื่อการในหน้าที่ และให้ข้อมูลข่าวสารแก่ประชาชนอย่างครบถ้วน ถูกต้อง ทันการณ์และไม่บิดเบือนข้อเท็จจริง</p>	<p><input type="checkbox"/> ปฏิบัติหน้าที่ให้เป็นไปตามที่พระราชบัญญัติ ข้อมูลข่าวสารของราชการ พ.ศ. ๒๕๔๐ กำหนด</p> <p><input type="checkbox"/> ให้บริการผู้มาติดต่อขอรับข้อมูลข่าวสาร อย่างครบถ้วนถูกต้อง ทันการณ์ และให้ตรงกับความต้องการของผู้รับบริการอย่าง ครบถ้วน โดยคำนึงถึงประโยชน์ของผู้มาติดต่อเป็นสำคัญ</p>	<p><input type="checkbox"/> เรียกรับสินบนหรือประโยชน์อื่นใดจากผู้มาติดต่อขอข้อมูลข่าวสาร</p> <p><input type="checkbox"/> ปกปิด บิดเบือนข้อเท็จจริงของข้อมูลข่าวสารที่ให้บริการแก่ผู้มาติดต่อขอรับข้อมูลข่าวสาร</p> <p><input type="checkbox"/> ปล่อยปละละเลยหรือเพิกเฉยเมื่อพบเห็นว่ามีกรกระทำที่เป็นการละเว้นหรือละเมิด การปฏิบัติตามพระราชบัญญัติข้อมูล ข่าวสารของราชการ พ.ศ. ๒๕๔๐ หรือทำให้ผู้มาติดต่อราชการได้รับความเสียหาย</p>
<p>๘. มุ่งผลสัมฤทธิ์ของงาน รักษาคุณภาพ และมาตรฐานแห่งวิชาชีพ โดยเคร่งครัด</p>	<p><input type="checkbox"/> ปฏิบัติหน้าที่โดยคำนึงถึงประสิทธิภาพและประสิทธิผล เพื่อให้งานบรรลุเป้าหมาย อย่างดีที่สุด</p> <p><input type="checkbox"/> รักษาและพัฒนามาตรฐานการทำงานที่ดี เพื่อเพิ่มศักยภาพการทำงานให้ดียิ่งขึ้น</p>	<p><input type="checkbox"/> ปฏิบัติหน้าที่โดยไม่ให้ความสำคัญกับกระบวนการที่ระเบียบหรือกฎหมายไม่ได้ กำหนดไว้ จนไม่คำนึงถึงผลสำเร็จของงาน</p> <p><input type="checkbox"/> ปล่อยปละละเลยหรือเพิกเฉยเมื่อพบเห็นว่ามีกรปฏิบัติหน้าที่ไม่เต็มความสามารถที่มีอยู่ หรือตามมาตรฐานเดิมที่เคยปฏิบัติ หรือตามความพึงพอใจส่วนตัว</p>

แนวทางการปฏิบัติตนทางจริยธรรม (Do's & Don'ts)

หลักการ/ ค่านิยม	ข้อควรทำ (Do)	ข้อไม่ควรทำ (Don't)
<p>๙. ยึดมั่นในการปกครองระบอบประชาธิปไตยอันมี พระมหากษัตริย์ทรงเป็นประมุข</p>	<p><input type="checkbox"/> ตระหนักและยึดมั่นในหลักการของการปกครองในระบอบประชาธิปไตยอันมี พระมหากษัตริย์ทรงเป็นประมุข</p> <p><input type="checkbox"/> รับฟังความคิดเห็นของเพื่อนร่วมงาน ผู้มีส่วนเกี่ยวข้อง หรือผู้มีส่วนได้ส่วนเสีย และนำความคิดเห็นที่เป็นประโยชน์ไปใช้ในการปฏิบัติงาน และ/หรือประกอบการ พิจารณาการ พัฒนาการทำงานให้ดียิ่งขึ้น</p> <p><input type="checkbox"/> ปฏิบัติหน้าที่โดยสามารถอธิบาย เหตุและผล ในเรื่องต่าง ๆ ข้อมูลที่จำเป็นให้ผู้เกี่ยวข้องได้ทราบด้วย</p> <p><input type="checkbox"/> การปฏิบัติงานที่จำเป็นต้องตัดสินใจด้วย เสียงข้างมาก จะต้องให้ความสำคัญแก่ความคิดเห็นของเสียงส่วนน้อยด้วย</p>	<p><input type="checkbox"/> แสดงพฤติกรรมที่ก่อให้เกิดความเคลือบแคลงสงสัยว่าเป็นการต่อต้านการปกครองระบอบประชาธิปไตยอันมีพระมหากษัตริย์ทรงเป็นประมุข</p> <p><input type="checkbox"/> ใช้อำนาจบังคับหรือแสดงพฤติกรรมที่ก่อให้เกิดความเคลือบแคลงสงสัยว่าเป็นการกดดันให้เพื่อนร่วมงาน ผู้มีส่วน เกี่ยวข้อง ผู้มีส่วนได้ส่วนเสีย หรือผู้อื่น ปฏิบัติตามความต้องการ ของตน</p> <p><input type="checkbox"/> ปล่อยปละละเลยหรือเพิกเฉยเมื่อพบเห็น ว่ามีกระทำที่ไม่จงรักภักดีต่อสถาบัน พระมหากษัตริย์</p>

แนวทางการปฏิบัติตนทางจริยธรรม (Do's & Don'ts)

หลักการ/ ค่านิยม	ข้อควรทำ (Do)	ข้อไม่ควรทำ (Don't)
๑๐. เป็นแบบอย่างที่ดี ในการดำรงตน รักษา ชื่อเสียงและรักษา ภาพลักษณ์ของ ราชการโดยรวม	<input type="checkbox"/> ประพฤติปฏิบัติตนและปฏิบัติ หน้าที่ ตามประมวลจริยธรรม <input type="checkbox"/> ไม่กระทำการใดๆ อันอาจนำความ เสื่อมเสียและไม่ไว้วางใจให้เกิดแก่ส่วน ราชการ <input type="checkbox"/> ตระหนักอยู่เสมอว่าตนเองอยู่ใน ฐานะ ข้าราชการ ต้องดำรงตนให้เป็น แบบอย่างที่ดีรักษาชื่อเสียงและ ภาพลักษณ์ของข้าราชการ และส่วน ราชการของตน <input type="checkbox"/> ตักเตือนข้าราชการหรือเจ้าหน้าที่ ของรัฐหากพบเห็นว่ามีพฤติกรรมที่เป็น การทำลาย ชื่อเสียงหรือภาพลักษณ์ ของราชการ	<input type="checkbox"/> ประพฤติปฏิบัติตนและปฏิบัติ หน้าที่ไม่สอดคล้องกับประมวล จริยธรรม